



instituto corrida amiga

transporte a pé

6a



Organização e Facilitação da Oficina

Angela Knijnik - Estudante de Arquitetura e Urbanismo; Colaboradora Corrida Amiga

Graziela Mingati - Arquiteta e Urbanista; Facilitadora-Voluntária Corrida Amiga

Márcio de Moraes - PhD em Ecologia; Colaborador Corrida Amiga

Silvia Stuchi - Pós-doc EACH USP; Diretora Corrida Amiga

Sonia Paulino - Profa Dra Associada EACH USP

Projeto de Extensão

"Oficina e Exercícios Online
em prol da infraestrutura da
mobilidade a pé"

Agenda da Oficina

Parte I - Contextualização

- Contextualização da Mobilidade urbana e ativa
- vínculo com a pesquisa de pós-doc
- Apresentação da campanha

Parte II - Apresentação das ferramentas e plataformas

Parte III - Explicação dos exercícios

O que são serviços públicos?

“toda atividade material que a lei atribui ao Estado para que a exerça diretamente ou por meio de seus delegados, com o objetivo de satisfazer concretamente as necessidades coletivas, sob regime jurídico total ou parcialmente público”

[Di Pietro, 2001, p. 102]

O que é mobilidade urbana?

“é definida como a facilidade de deslocamento das pessoas e bens na cidade, tendo em vista a complexidade das atividades econômicas e sociais nele desenvolvidas” [SEMOMB, 2005]

O que é mobilidade urbana sustentável?

A mobilidade urbana é sustentável quando visa minimizar e mitigar os impactos ambientais e quando há o acesso universal de toda a população à cidade e oportunidades, contribuindo-se para o desenvolvimento econômico e social
[Gomide e Galindo, 2013]

O que é mobilidade ativa?

A mobilidade ativa (transporte não motorizado) relaciona-se aos deslocamentos a pé, de bicicleta, cadeira de rodas e todos os meios de transporte que são feitos por meio da propulsão humana
[SUM4ALL, 2019]

Pessoas e Cidades



Fonte: Como Anda



Fonte: Como Anda

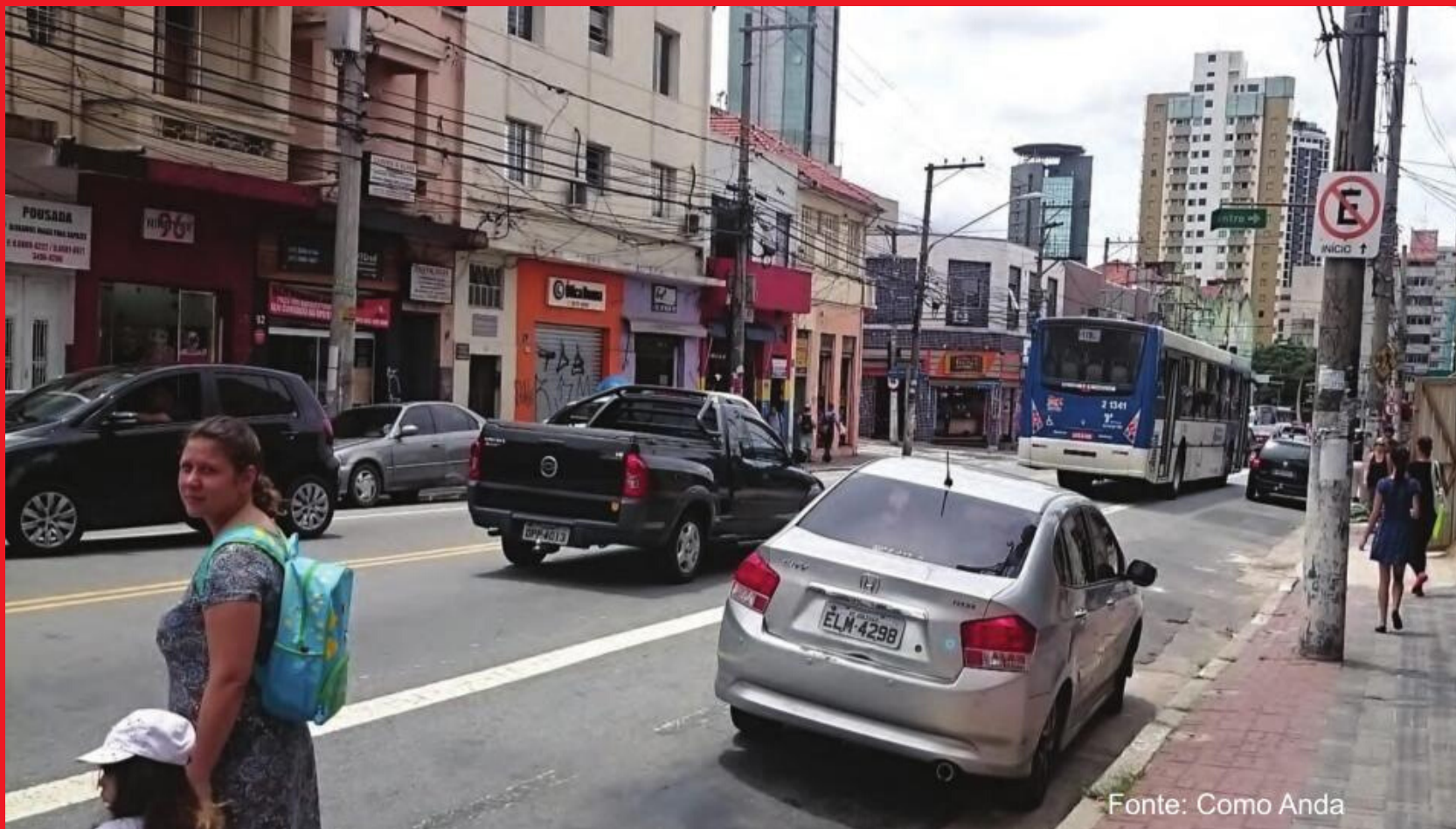


Fonte: Como Anda





Fonte: Como Anda





Fonte: Como Anda



Fonte: Como Anda



Fonte: Como Anda

1,3 milhão de pessoas morrem no trânsito/ ano no mundo
[OMS, 2012]

3,2 milhões de mortes por inatividade física/ ano no mundo
[OMS, 2012]

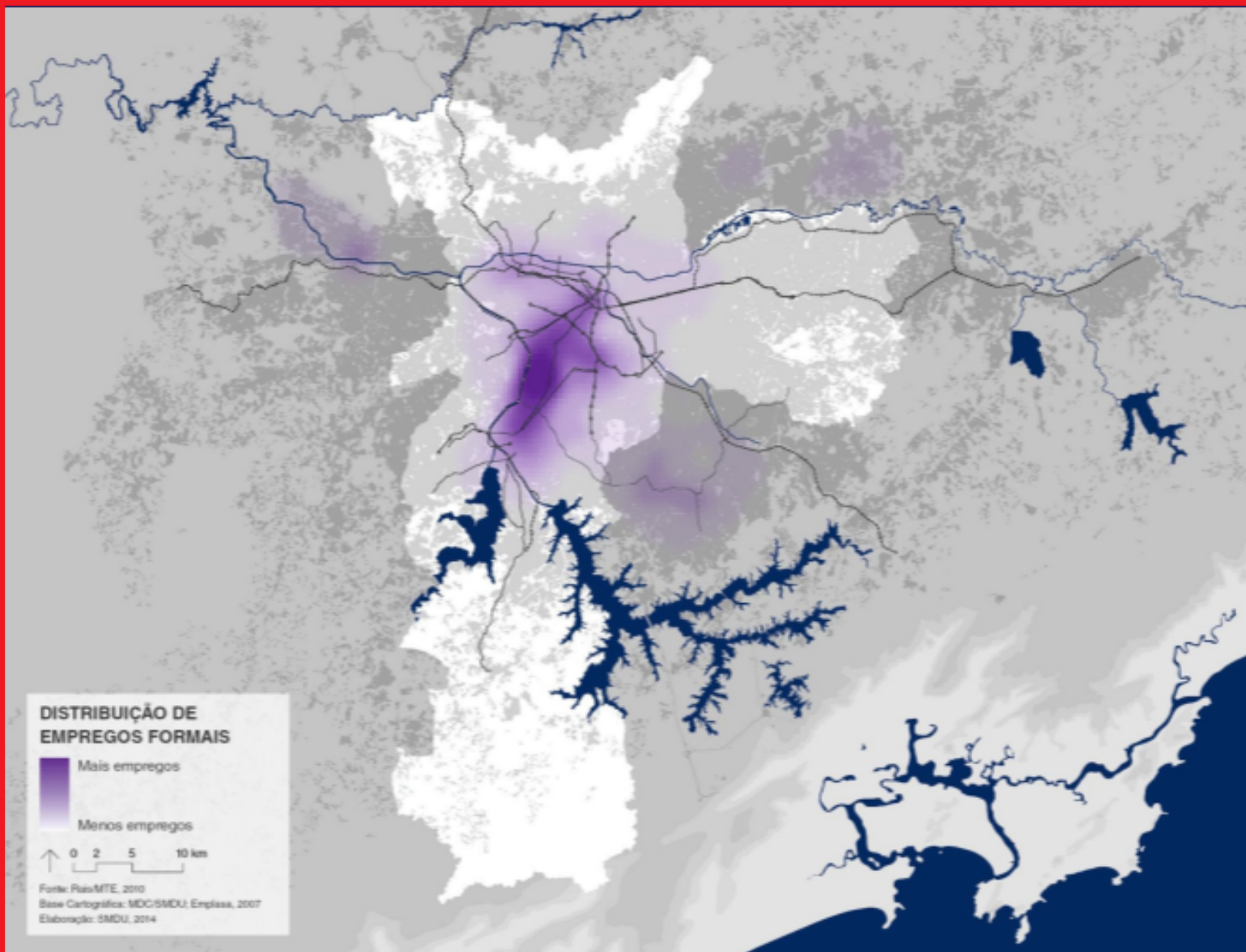
4,2 milhões de mortes decorrentes da poluição do ar no
ambiente/ ano no mundo
[OMS, 2016]

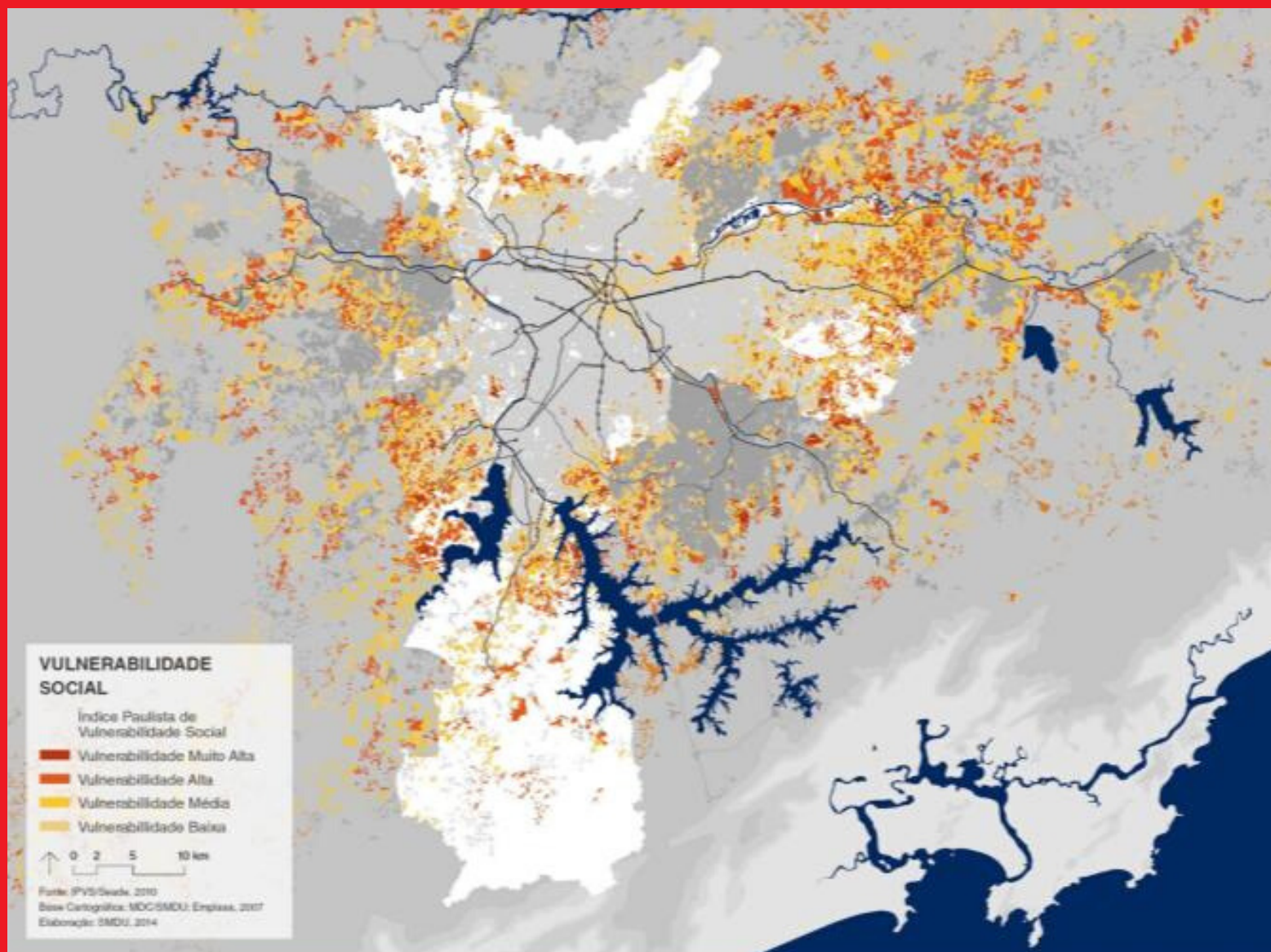
80% da população brasileira vive em cidades [PNAD, 2015]

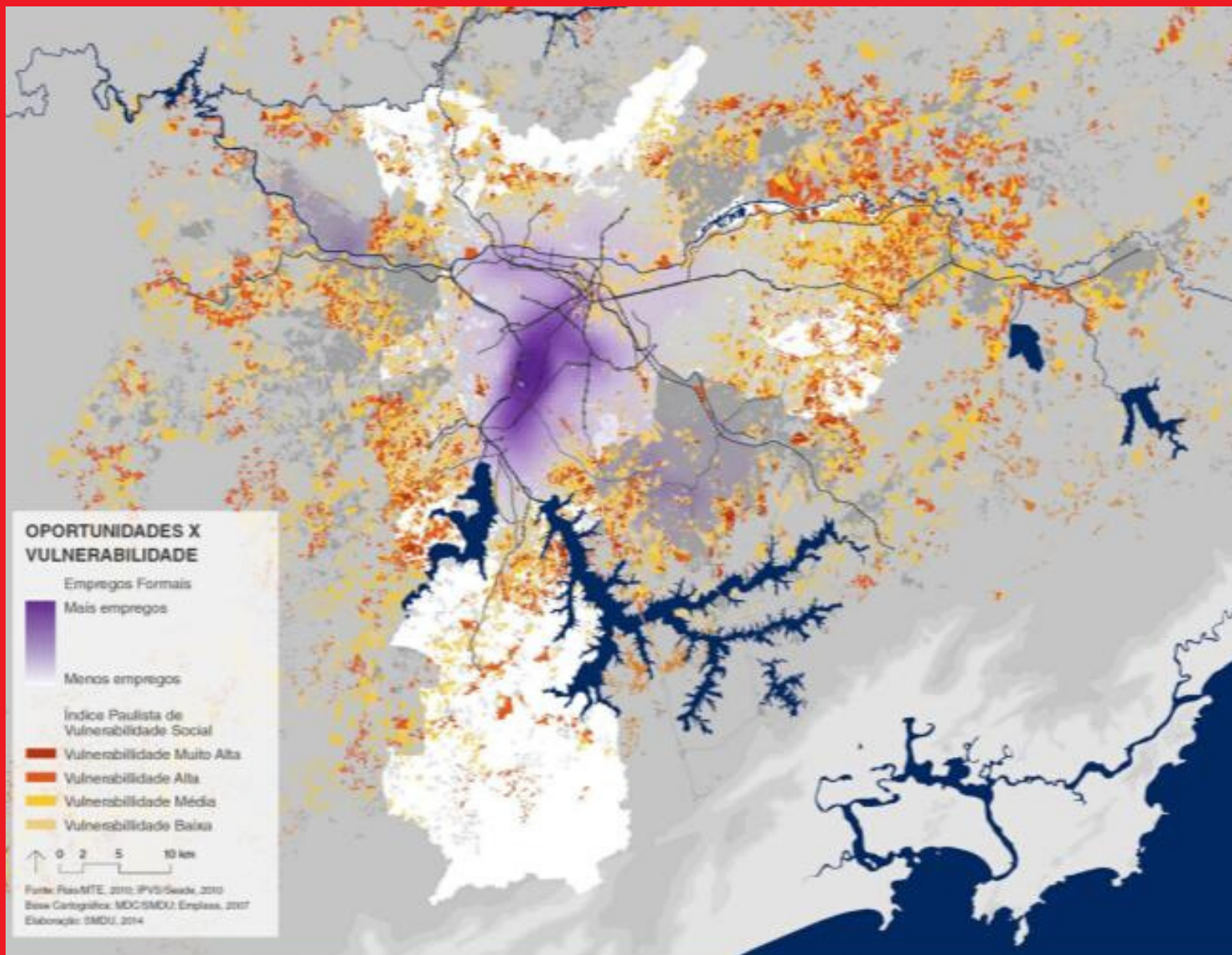
Em São Paulo, os mais ricos têm 9,5 vezes mais chances de encontrar oportunidades de trabalho que podem ser acessadas a pé em até 30 minutos

São Paulo tem a maior desigualdade de acesso a pé ao trabalho entre as 20 cidades mais populosas do país

[IPEA e ITDP, 2020]







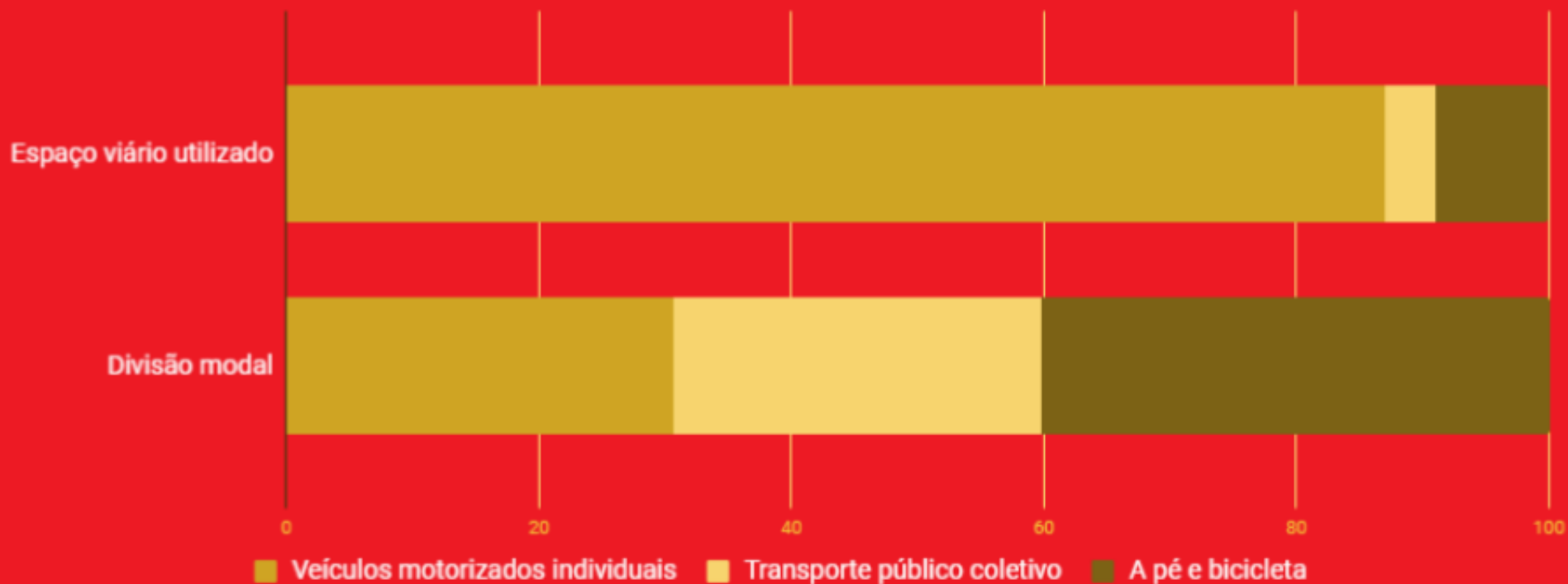
Como alunos e alunas se deslocam?

Divisão modal no Brasil



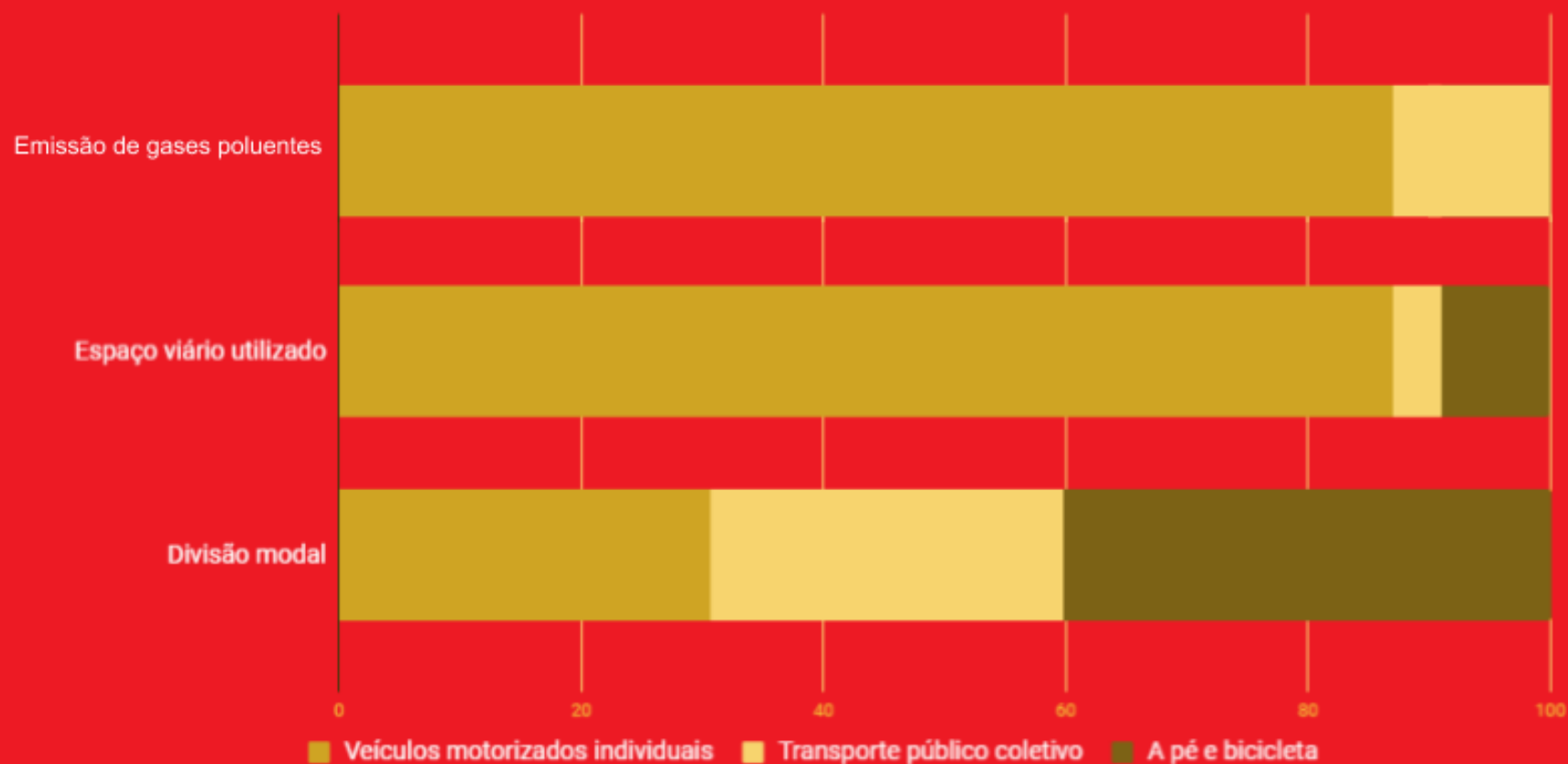
Fonte: Sistema de Informações da Mobilidade Urbana da ANTP – 2018

Desequilíbrio na utilização do espaço viário



Fonte: 2017 – Inventário de Emissões Atmosféricas do Transporte Rodoviário de Passageiros de São Paulo

Desequilíbrio na utilização do espaço viário e emissão de gases poluentes



Fonte: 2017 – Inventário de Emissões Atmosféricas do Transporte Rodoviário de Passageiros de São Paulo

o instituto corrida amiga

Desde 2014, o Instituto Corrida Amiga vem promovendo a valorização do transporte a pé e transporte público coletivo em escolas, instituições de pessoas idosas, pessoas com deficiência, junto aos tomadores/as de decisão.

o que nos move

Cidadania

Sustentabilidade

Saúde

Ocupação e valorização do espaço público

Cidades educadoras

Direito à cidade



Ações nas instituições parceiras



Campanhas

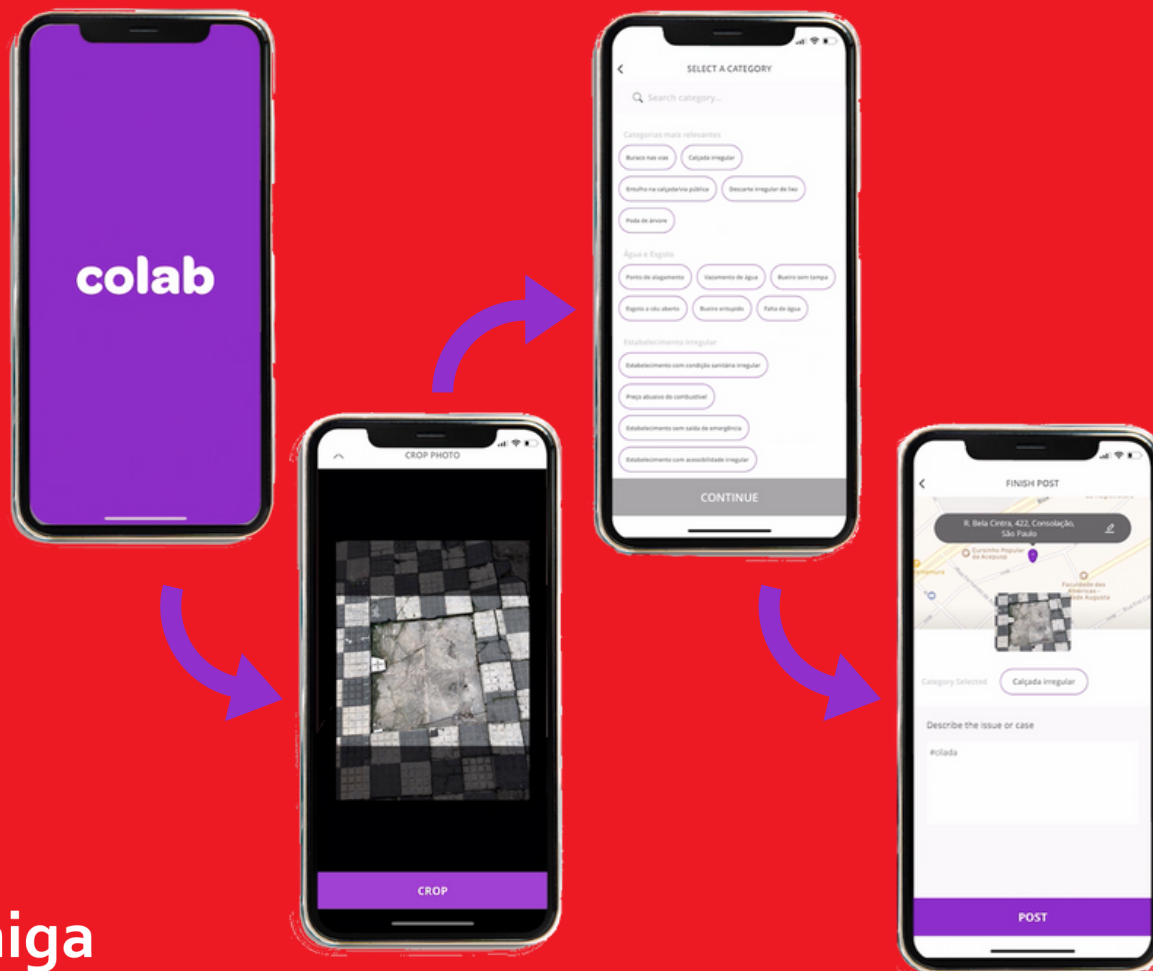


evolução da campanha
Calçada Cilada - desde 2014



corridamiga
transporte a pé

como é feita a fiscalização?



Resultados 2019

Fiscalizações por município			
São Paulo	840	Osasco	6
São José dos Campos	101	Mesquita	5
Teresina	90	Guarulhos	4
Ribeirão Preto	83	Curitiba	4
Mariana	79	Itaquaquecetuba	4
Rio de Janeiro	51	Santa Luzia	3
Belo Horizonte	43	São Bernardo do Campo	3
Campinas	40	Goiânia	3
Brasília	38	Caçapava	3
Caraguatatuba	32	Santos	2
Contagem	18	Paulista	2
Juiz de Fora	17	Manaus	2
Porto Alegre	17	Cruz Alta	2
Recife	16	Maringá	1
Poá	14	Olinda	1
Santo André	13	Suzano	1
Niterói	13	Jaboatão dos Guararapes	1
Pelotas	11	Foz do Iguaçu	1
Piracicaba	6	Bauru	1
Total			1571



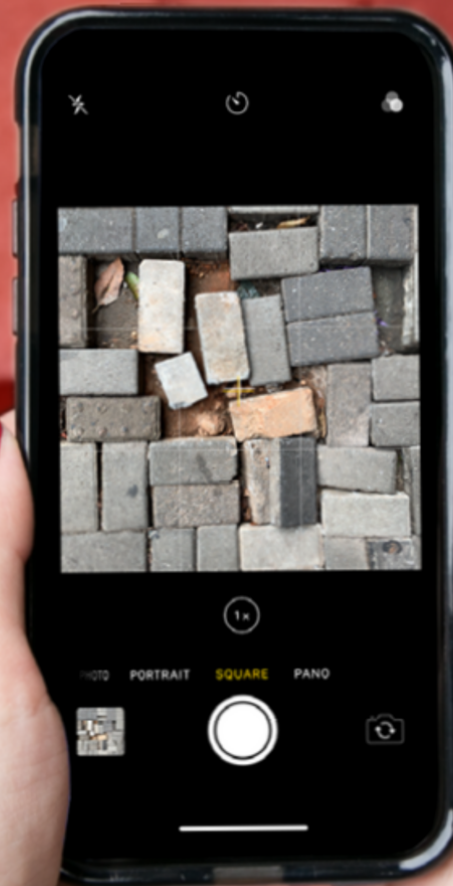
PARTICIPAÇÃO

CONQUISTAS

- Incidência no PlanMob-SP
- Câmara Temática na Secretaria Municipal
- Formações sociedade civil
- Estatuto do Pedestre (sancionado)

**consulta
pública**

**calçada
ci-la-da**



Consulta Pública 2020



Calçada Cilada

Faltam 31 dias

Existem ciladas no seu deslocamento a pé? Diga-nos onde elas estão e vamos juntos reivindicar melhorias para as calçadas do Brasil! | Tempo médio: 10 min.

QUERO PARTICIPAR

- Concentração em Equipamentos de saúde e educação
- Urgência de calçadas boas e largas - escancarada pela pandemia

Parte II

Apresentação das ferramentas e plataformas

Apresentação das ferramentas e plataformas

- Colab.re - apresentação da consulta pública Calçada Cilada
- Google Maps;
- Google My Maps;
- Plataformas de bancos de dados públicos (por exemplo: Datasus, Inep, Lei de Acesso à Informação).
- Informações-chave de divulgação

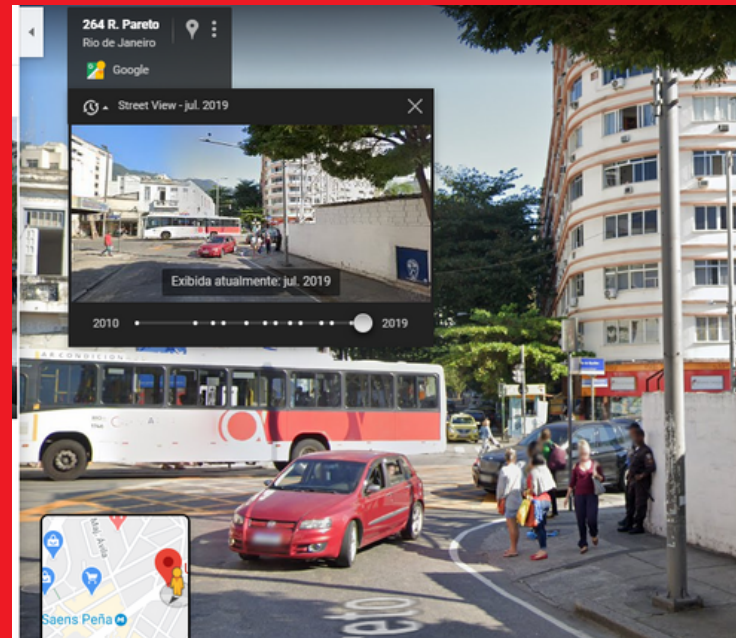
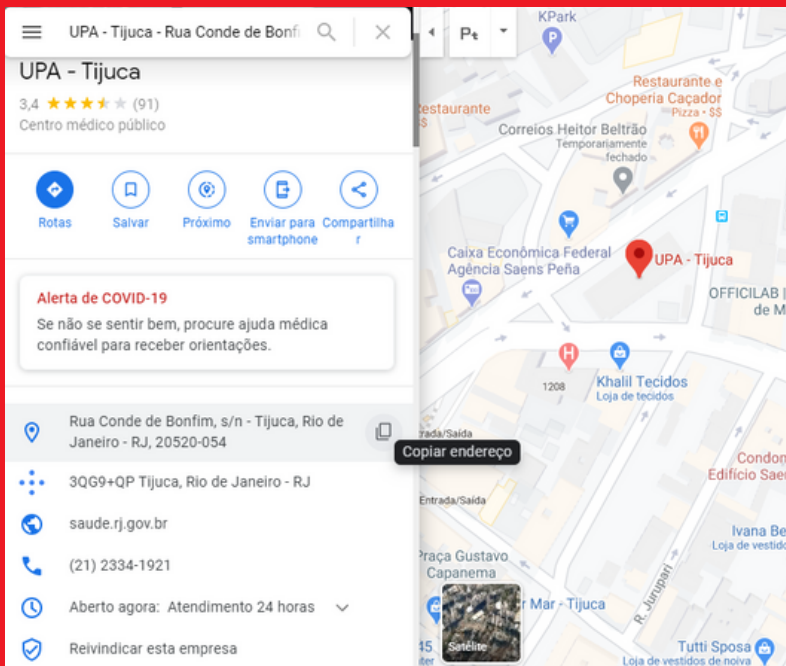
Consulta pública

- Múltipla escolha: perfil do respondente
- Abertas: apontamentos de hospitais e escolas com problemas para o deslocamento a pé



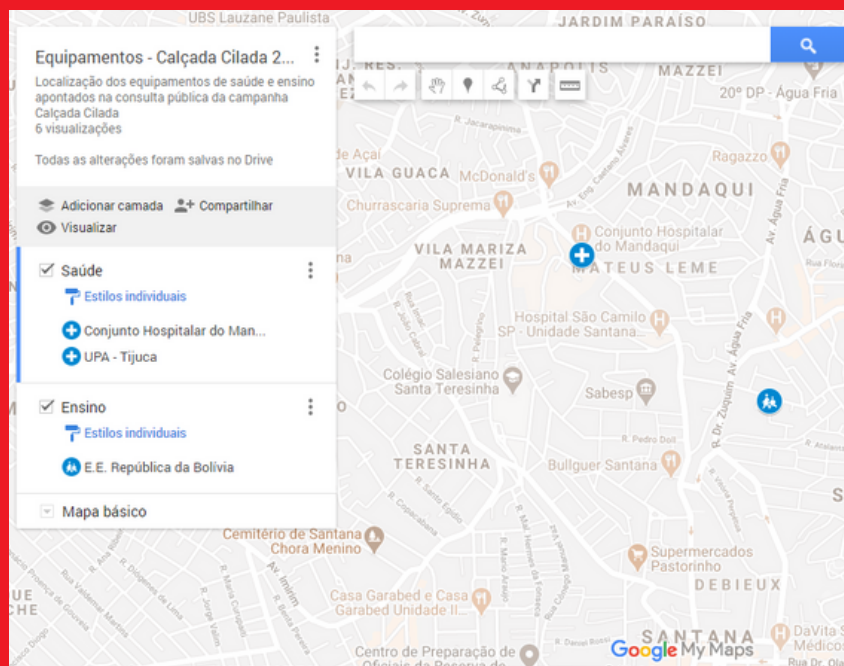
Google Maps

- Busca de nomes e endereços dos apontamentos da consulta
- Imagens dos problemas apontados - StreetView



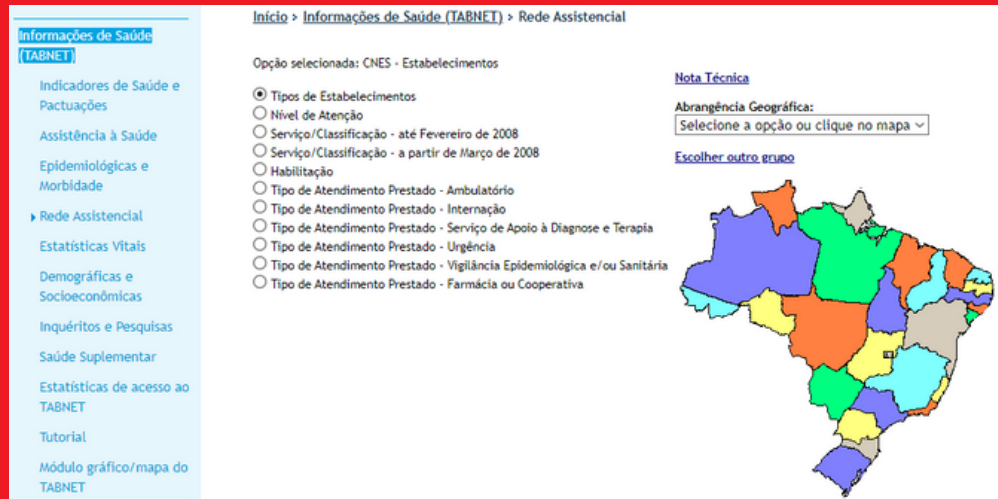
My Maps - google maps

- Criar mapa de equipamentos de saúde e educação apontados na consulta



Bancos de dados públicos [Datasus - Tabnet]

informações sobre Assistência à Saúde da população, os cadastros [Rede Assistencial] das redes hospitalares e ambulatoriais, o cadastro dos estabelecimentos de saúde, além de informações sobre recursos financeiros e informações Demográficas e Socioeconômicas.



The screenshot displays the Datasus TABNET interface. On the left is a navigation menu with categories like 'Indicadores de Saúde e Pactuações', 'Assistência à Saúde', and 'Rede Assistencial'. The main content area shows the 'Rede Assistencial' section with a breadcrumb trail 'Início > Informações de Saúde (TABNET) > Rede Assistencial'. Below this, it indicates 'Opção selecionada: CNES - Estabelecimentos' and lists various filters such as 'Tipos de Estabelecimentos', 'Nível de Atenção', and 'Tipo de Atendimento Prestado'. A 'Nota Técnica' section includes a dropdown for 'Abrangência Geográfica' and a link to 'Escolher outro grupo'. A map of Brazil is shown on the right, with states colored in various colors.

<https://datasus.saude.gov.br/informacoes-de-saude-tabnet>

Inep - catálogo de escolas

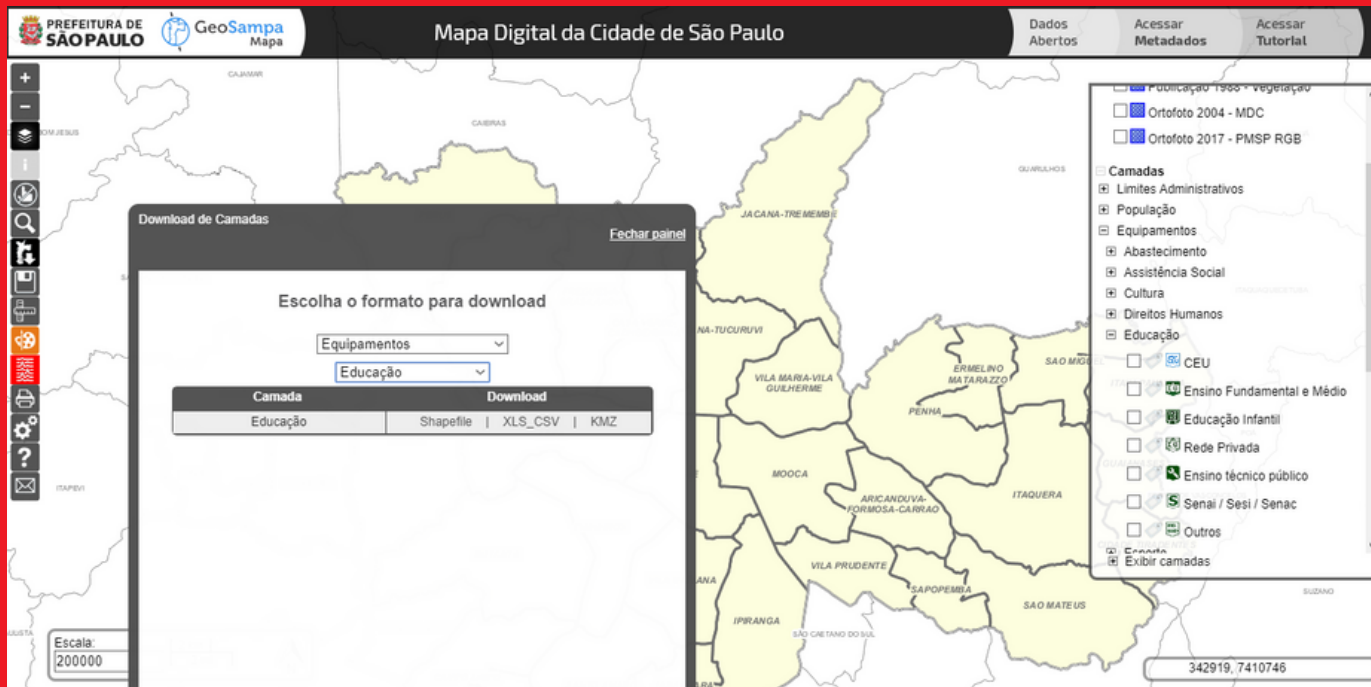
Lista de escolas com nomes, endereços, latitude e longitude



<http://inep.gov.br/web/guest/dados/catalogo-de-escolas>

Bancos de dados públicos [GeoSampa]

Mapa digital da cidade de São Paulo onde é possível visualizar e baixar dados georreferenciados de diversos tipos de equipamentos.



<http://geosampa.prefeitura.sp.gov.br>

Lei de Acesso à Informação

Constituição Federal Art. 5º - todos têm direito a receber dos órgãos públicos informações de seu interesse particular, ou de interesse coletivo ou geral, que serão prestadas no prazo da lei, sob pena de responsabilidade, ressalvadas aquelas cujo sigilo seja imprescindível à segurança da sociedade e do Estado

Para regulamentar esse direito, foi publicada a Lei nº 12.527/2011, a chamada "Lei de Acesso à Informação"

Lei de Acesso à Informação

Transparência ativa

Divulgação de informações à sociedade por iniciativa do próprio setor público, que se antecipa e torna públicas as informações, independente de requerimento, utilizando principalmente a Internet

Transparência passiva

Divulgação de informações públicas em atendimento às solicitações da sociedade

Lei de Acesso à Informação - Pedidos de acesso

- Como solicitar?
- Quais dados?
- Detalhamento
- Retorno dos órgãos

Plataformas:

<http://esic.prefeitura.sp.gov.br/Account/Login.aspx>

<http://www.sic.sp.gov.br/>

Parte III

Explicação dos exercícios

Explicação dos Exercícios

O acesso aos dados necessários para os exercícios e os produtos de cada exercício serão compartilhados nesta [pasta do google drive](#)

1. organização do banco de dados

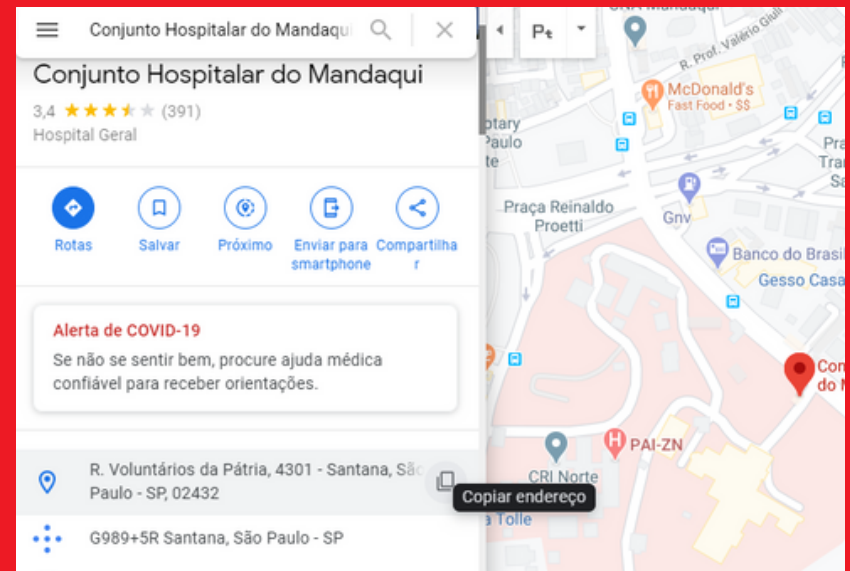
- dados da consulta - colab
- tratamento dos dados brutos da campanha

*Atualização dos dados toda segunda e quinta

Explicação dos Exercícios

1. organização do banco de dados

- Planilha de dados
- endereço detalhado das localidades apontadas com auxílio do Google Maps
- Estado do respondente
- Imagem do apontamento [nomear imagem com número "ID" e salvar na pasta Arquivos de Dados e Imagens

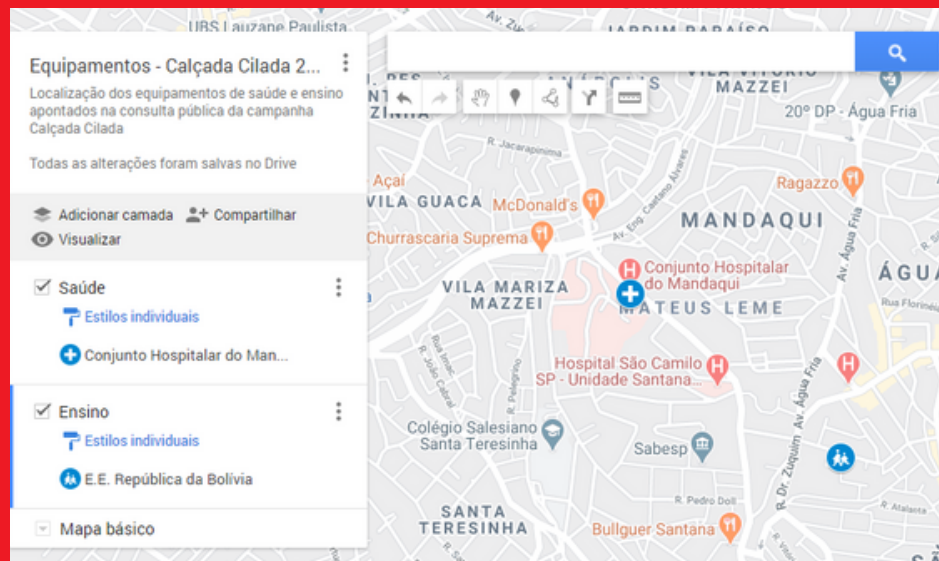


Explicação dos Exercícios

2. produção de mapa - Google MyMaps

- inserir neste mapa do MyMaps as localidades [Equipamentos de ensino e saúde] apontadas na campanha

*utilizar nomes/endereços da planilha de dados



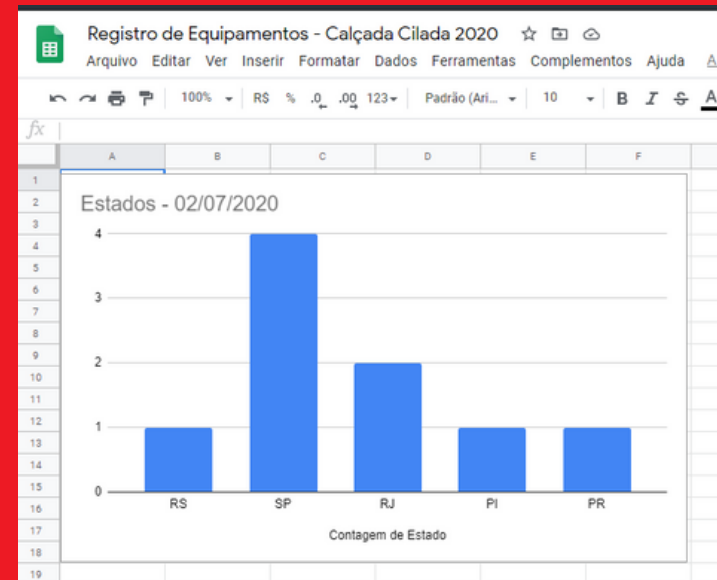
Explicação dos Exercícios

3. trabalhar dados da consulta

- acompanhamento da distribuição espacial dos participantes
 - gerar gráficos (2x por semana) das localidades (cidades e estados)

*Utilizar a Planilha de dados

*Gerar infográficos para divulgação



Explicação dos Exercícios

4. busca de informações

- banco de dados
 - buscar bancos de dados de localidades (planilhas com lat/long, TAB [MapInfo] ou SHP [ArcGIS] de equipamentos de saúde e ensino nos municípios além de São Paulo
 - buscar arquivos georreferenciados de calçadas para além do município de São Paulo: TAB [MapInfo] ou SHP [ArcGIS]

*inserir arquivos [nesta pasta](#)

Exemplos de fontes para a busca: Datasus; Inep; Lei de Acesso à informação

Explicação dos Exercícios

5. busca de informações-chave para divulgação da campanha

- via documento de comunicação

- ações de melhorias para a mobilidade a pé no Brasil e exterior durante a pandemia
- estatísticas de condições de calçadas, planos, programas municipais
 - Rio de Janeiro, Ribeirão Preto, Piracicaba, DF, Contagem, Belo Horizonte, Porto Alegre, Curitiba...


Explicação dos Exercícios

- divulgar Posts e Stories da Campanha nas redes sociais:
 - abrir essa pasta e escolher a Imagem para o Feed + sugestão de texto para redes ou o Storie a ser publicado
 - acessar o documento "Planilha Colaborativa Divulgação"
 - localizar o nome do/a participante nas abas inferiores



Explicação dos Exercícios

- localizar a data da publicação ou Storie
- preencher a célula da planilha com detalhes sobre o conteúdo publicado na rede correspondente



Data	FACEBOOK	INSTAGRAM	LINKEDIN	TWITTER	EMAIL	OUTROS (especificar)
03/07	sexta-feira	Post 01 Calçada Cilada				
04/07	sábado				email enviado para: arthur@corridaamiga.org	
05/07	domingo					
06/07	segunda-feira	Post 01 + Storie Calçada Cilada				
07/07	terça-feira	Post 01 Calçada Cilada no Grupo de Facebook X			email enviado para: silvia@corridaamiga.org	
08/07	quarta-feira					
09/07	quinta-feira					
10/07	sexta-feira					
11/07	sábado					
12/07	domingo					
13/07	segunda-feira					
14/07	terça-feira					
15/07	quarta-feira					
16/07	quinta-feira					
17/07	sexta-feira					
18/07	sábado					
19/07	domingo					

Entregas dos Exercícios

- Separar os exercícios por adesão
 - entrega dos exercícios (05 - 10h):
 - semana de 06/07 - preenchimento e divulgação da consulta
 - duas vezes / semana (segunda e quinta):
 - verificação da planilha - inserção de dados no mapa- trabalhar perfil estatístico
 - informações para divulgação

entre em contato e acompanhe!



corridaamiga.org



contato@corridaamiga.org



[/corridaamiga](https://www.facebook.com/corridaamiga)



[@corridaamiga](https://www.instagram.com/corridaamiga)



[@corridaamiga](https://twitter.com/corridaamiga)



[Corrida Amiga](https://www.youtube.com/CorridaAmiga)



[/company/corridaamiga](https://www.linkedin.com/company/corridaamiga)



[+55 11 94155 5993](tel:+5511941555993)



corridaamiga
transporte a pé