



# 22ª Edição do Congresso Brasileiro de Transporte e Trânsito

---

Resultados  
Bondes a Pé

2019

ANTP 6a

---

## sobre nós

Somos uma organização que inspira as pessoas a trocarem o carro pelo tênis. Encantados pela liberdade e autonomia que o transporte a pé proporciona acreditamos que isso transforma a relação com você mesmo, com as pessoas e com a cidade.

A Corrida Amiga aproxima pessoas de 0 a 100 anos incentivando-as a utilizar os pés como meio de locomoção, angariando benefícios múltiplos, como otimização do tempo, melhorias na saúde, economia financeira e contribuição ao meio ambiente.

[contato@corridaamiga.org](mailto:contato@corridaamiga.org)  
[www.corridaamiga.org](http://www.corridaamiga.org)  
[instagram.com/corridaamiga](https://www.instagram.com/corridaamiga)  
[facebook.com/corridaamiga](https://www.facebook.com/corridaamiga)  
[linkedin.com/company/corridaamiga](https://www.linkedin.com/company/corridaamiga)  
11 9 4155 5993

---

### Ficha catalográfica

Instituto Corrida Amiga, Relatório  
Congresso ANTP: 2019, 2019. 12 p.

### Coordenação geral

Silvia Stuchi

### Equipe técnica

Angela Knijnik, Arthur Santana,  
Renato Mello

### Capa, projeto gráfico e diagramação

Angela Knijnik



**corridaamiga**  
transporte a pé

Relatório desenvolvido pelo Instituto Corrida Amiga, disponibilizado nos termos da Licença Creative Commons – Atribuição – Não Comercial – Compartilhamento pela mesma licença 4.0 Internacional. É permitida a reprodução parcial ou total do relatório, desde que citada a fonte.

---

## Bondes a Pé ANTP 2019



O Bonde a Pé é um deslocamento a pé em grupo, guiado pelos monitores da ONG que tem como objetivo estimular os participantes à observarem os elementos de infraestrutura da cidade no percurso e basicamente revelar como essas intempéries afetam a mobilidade dentro de suas rotinas. É uma ótima oportunidade para apresentar parte da cidade para pessoas de outros estados, e no melhor e mais inclusivo meio de transporte: a pé!

A Comissão Organizadora do 22º Congresso da ANTP incentivou o uso do transporte ativo e público coletivo em apoio ao meio ambiente e à cidadania. Entre os dias 24 a 26 de setembro, a Corrida Amiga realizou Bondes a Pé da estação Santo Amaro e do Hotel Transamérica até o Transamérica Expo Center, local de realização do Congresso.

**Foi realizado um total de 18 Bondes que levou dezenas de pessoas ao local do evento nos três dias.**

Os dias de evento foram acompanhados por leve garoa e muita espera para os serviços transporte privado. Apesar do clima não tão agradável a equipe da Corrida Amiga ofereceu guarda-chuvas e capas de chuva para quem optasse ir acompanhado por nós. Mais que o direcionamento durante o trajeto, nossa equipe buscou incentivar outras pessoas a irem a pé até o destino desejado em outros horários e esclareceu dúvidas sobre outros trechos do transporte, como baldeações de metrô e trem.





# Bondes a Pé ANTP 2019



A Corrida Amiga também ofereceu a Oficina Bonde a Pé em que abordou conceitos teóricos sobre a mobilidade urbana, apontando para aspectos da rede de mobilidade a pé, normas regulamentadoras fundamentais para o transporte a pé e a relação destes elemento com os espaços dedicados ao pedestre na cidade.

Durante um trajeto nos arredores do Transamerica Expo, os participantes discutiram e analisaram na prática os temas levantados anteriormente.



Com o apoio ferramental da metodologia de Leitura Urbana que extrai informações de dimensões e acessibilidade das calçadas, desenho da paisagem, segurança, iluminação, volume do som, cheiros e elementos do percurso, quem participou pôde direcionar o olhar para as características cruciais para a mobilidade urbana e suas relações com o meio viário caótico próximo ao local do evento.

*“No congresso da ANTP, foram apresentados artigos que contavam como a Corrida Amiga aplica a metodologia do “Bonde a Pé” em seus variados perfis de pessoas e situações, seja educacional ou de evento. Ter em um evento a possibilidade de aplicar a teoria na prática, permite uma aproximação e compreensão do público através da vivência educacional. Este fator foi o que motivou após uma das apresentações convidar os presentes para ir à rua aplicar o “Bonde Técnico”. Nele buscamos abordar legislações, despertar inquietações, sensações, e principalmente, mostrar através da vivência a importância que é ser pedestre e ter uma cidade acessível e sustentável para todos.”*

— Bibiana Tini, uma das monitoras da Oficina Bonde a Pé.



## apontamentos

O trajeto do Bonde a Pé do metrô em direção ao Transamerica Expo Center foi bastante simples seguindo um fluxo já natural dos pedestres. Portanto, seguimos as vias Avenida Padre José Maria e Rua Eng. Francisco Pitta Brito como pontos de referência para planejar a rota.

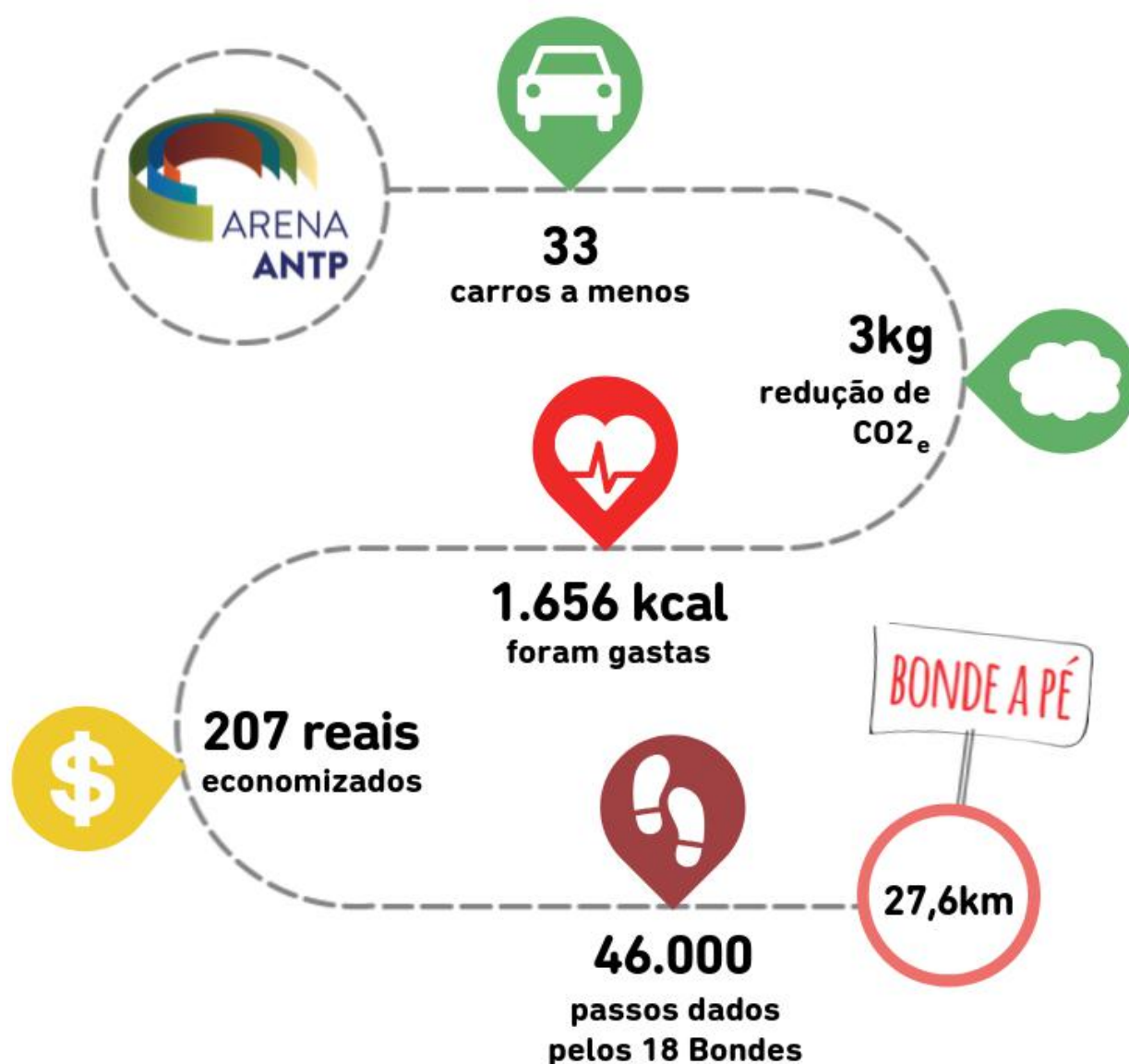


Durante os três dias os monitores que acompanharam os Bondes fizeram observações e anotaram as percepções do público com relação ao percurso para pedestres. A partir dessas informações nossas recomendações incidem principalmente na iluminação do percurso durante a noite e o tempo de travessia de pedestres. O tempo dos semáforos, principalmente quando as pessoas carregavam mochilas pesadas ou estávamos em grupos maiores (5 pessoas ou mais), receberam comentários negativos sobre o tempo de espera para travessia de forma unânime.

Outro ponto bastante pertinente - notado principalmente por pessoas de outras cidades - foi a má condição das calçadas em todo o trajeto, no qual o fluxo de pedestres é intenso e deveria ser incentivado. A falta de iluminação em vários trechos no caminho prejudica não só a sensação de segurança dos pedestres como também dificulta a atenção aos já mencionados problemas na calçadas.

# Infográfico

Com a metodologia que a Corrida Amiga utiliza como auxílio para compreender melhor os impactos positivos dos 18 Bondes a Pé realizados, revelou-se que todos os participantes deram juntos 46 mil passos gastando 1.656 calorias no total. As caminhadas representaram 33 carros a menos no trânsito de São Paulo, além de uma emissão evitada de 3kg de CO<sub>2</sub>e na atmosfera.



Fonte base para cálculos:

<https://www.blitzresults.com/pt-br/passos/>

<https://www.uber.com/pt-br/fare-estimate/>

Transport and Climate Change Global Status Report (2018)

<http://jornaldocarro.estadao.com.br/carros/carona-vira-opcao-a-transito-caotico/>



## depoimentos dos participantes dos Bondes a Pé ANTP

“ Renato Mello

Quando oferecemos a opção de ir a pé com segurança e conforto para qualquer local com os Bondes a Pé, estamos oferecendo muito mais que um simples caminhar. Junto ao Bonde vai cidadania, noções de mobilidade urbana, qualidade de vida e a retomada do pertencimento das pessoas com as cidades.



“ Márcio Morais

Para quem "conduz" o Bonde, os poucos minutos de trajeto transformam-se uma ótima oportunidade para conversar com as pessoas e aprender sobre suas visões como pedestres.

“ Police Neto

Meu destino: Transamerica Expo Center, para a Arena ANTP, que vai debater a mobilidade urbana. No desembarque, peguei o Bonde a Pé da @corridaamiga! Muito bom!

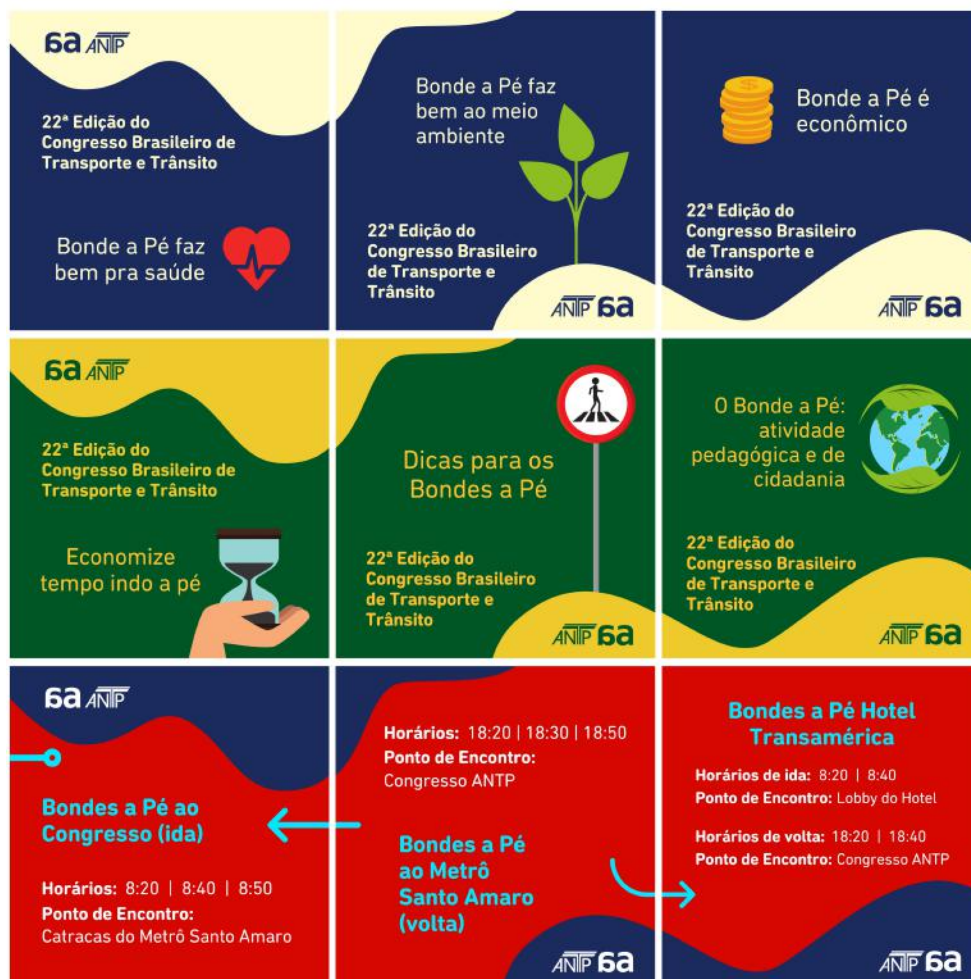
“ Graziela Mingati

Acredito que diante do grande avanço no debate sobre mobilidade ativa na Arena ANTP, nada mais coerente do que participar junto à Corrida Amiga na promoção do deslocamento a pé ao evento e dar ainda mais visibilidade a este modal perante o atual cenário mundial de mudança climática.



# divulgação

Realizamos uma série de postagens em nossas redes sociais, também disponibilizadas à ANTP, que foram lançadas em trios: no Facebook, as imagens foram publicadas em estilo "carrossel"; no Instagram, foi realizada uma composição de posts de acordo com a imagem abaixo. Nas legendas dos posts revelamos os benefícios e dicas para a prática do transporte a pé, convocando os participantes do evento para realizarem os Bondes a Pé da Corrida Amiga.



Além disso, disponibilizamos um formulário de inscrição aos interessados em participar dos Bondes para melhor organização da atividade e controle da ONG.







Foto: Graziela Mingati

## orientações durante Bondes a Pé

As caminhadas iniciam sempre com instruções bem claras sobre segurança e procedimentos da Corrida Amiga:

- Solicitar que todos sigam as nossas orientações;
- Evitar qualquer alteração de percurso;
- Ressaltar cuidados básicos nos semáforos, faixas de pedestre, carros, de se manter na calçada e etc;
- Ter atenção com excesso de paradas (mantermos o prazo de chegada sob controle);
- Registrar número de participantes para banco de dados e recomendações futuras, quando necessário;
- Registrar fotos na saída ou chegada com os participantes;
- Contextualizar os participantes sobre a programação diária do evento durante o percurso;
- Mostrar pontos de interesse/detalhes do percurso (entorno): ruas, avenidas, pontos turísticos importantes e etc
- Informar os indicadores da mobilidade a pé (segurança, saúde, meio ambiente); tempo de percurso; poluição evitada e mobilidade.



# trabalhos apresentados no Congresso 2019

Além das informações e novos olhares proporcionados pelos Bondes a Pé a Corrida Amiga apresentou dois trabalhos na Arena ANTP:



## Bondes a Pé: o estudo de caso do Festival do Japão 2018

Realizado por Bibiana Tini, Lucas Ota e Mity Hori, o trabalho apresentou a participação da Corrida Amiga no 21º Festival do Japão levando os Bondes a Pé. Os resultados demonstraram que o incentivo ao transporte a pé para os visitantes do festival se mostrou acertado, pois reduziu a utilização de transporte motorizado fretado para traslado entre a estação do metrô e o evento.

## Mobilidade a Pé para crianças: experiências nas escolas públicas de São Paulo

Neste trabalho produzido por Bruno Garcia, Renato Mello e Silvia Stuchi, foi apresentada a atuação da ONG dentro das escolas públicas de São Paulo. Os resultados alcançados com os Bondes a Pé e Circuitos do Pedestre nas escolas reforçam a importância de se trabalhar a pauta dentro do território educativo e de se levar as crianças para rua.

Ainda, apresentamos o trabalho "Como Anda: fortalecendo a mobilidade a pé no Brasil", desenvolvido por Corrida Amiga e Cidade Ativa, com apoio do Instituto Clima e Sociedade, apresentado no congresso por Bibiana Tini.



## ganhos e benefícios do transporte a pé



Pelos comentários de participantes dos Bondes a Pé e observações da equipe da Corrida Amiga, analisamos outras variáveis além dos números apresentados para abordar qualitativamente a representatividade desta alternativa de transporte para a Arena ANTP 2019. Ao escolherem o transporte ativo como meio de locomoção as pessoas descobriram diversas vantagens como:

Socialização de pessoas que não se conheciam;

Espaço e tempo para conhecer palestrantes e público fora do ambiente do congresso, possibilitando outras conversas e contatos profissionais;

Conhecer a cidade por outra perspectiva;

Evitar filas para vans e serviços de transporte privado



## outros benefícios

No Brasil, 36% dos deslocamentos são realizados exclusivamente a pé e 29% por transporte coletivo, totalizando 65% do total de deslocamentos feitos a pé e por transporte público (ANTP, 2015);

Durante o horário de pico na cidade de São Paulo, a velocidade média dos veículos é de 7 a 15 km/h (CET), enquanto que a pé faz-se, em média, 4 km/h caminhando e correndo faz-se 8 km/h;

Em uma caminhada de 30 minutos se economiza R\$7,50 em relação ao transporte privado motorizado; O tempo perdido no trânsito custa cerca de 4% do PIB brasileiro por ano (FGV, 2014).

A longo prazo, a caminhada pode auxiliar a diminuir risco de problemas de hipertensão, colesterol e doenças do coração. Uma caminhada de 30 minutos representa 2,5 km e 165 kcal.





# Agradecimentos

**Organização do 22º Congresso Brasileiro de  
Transporte e Trânsito**

**Equipe Corrida Amiga:**

**Renato Mello**

**Coordenador geral da atividade  
e interface com a ANTP**

---

**Bibiana Tini, Bruno Oliveira,  
Lucas Ota e Silvia Stuchi**

**Desenvolvimento e apresentação dos trabalhos**

---

**Equipe que conduziu os Bondes com  
competência, energia e alegria:**

**Bibiana Tini, Arthur Santana, Graziela  
Zanchetta Mingati, Márcio Morais, Marina  
Pereira, Mity Hori, Renato Mello.**

